





## Dynamische Load & Solar Balancing Module

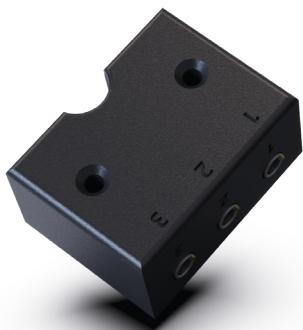
Met de optionele Load & Solar Module profiteer je van dynamische laadopties zoals load balancing en solar balancing om de laadsnelheid te maximaliseren en de kosten te minimaliseren.

Door de Module in de meterkast te plaatsen kan jouw Source 2 laadpaal het stroomverbruik in het pand dynamisch uitlezen. Door te meten hoeveel stroom er uit het net binnen komt en hoeveel er verbruikt wordt, kan het laadstation optimaal en efficiënt gebruik maken van de beschikbare stroom.

### Efficiënt laden

Maak slim gebruik van beschikbare energie hoe jij dat wilt. Via de Volt Time App zijn er verschillende laadopties beschikbaar, waarmee jij kunt bepalen hoe je wilt laden.

### Dynamische laadmodi



#### Solar Only

Heb je zonnepanelen? Laad dan je auto op met alleen (overtollige) zonne-energie. De meest voordelige manier van opladen.

#### Smart Solar

Onvoldoende zonne-energie beschikbaar? Met Smart Solar wordt een combinatie gebruikt van Load balancing en Solar Balancing. Op die manier wordt er netstroom gebruikt ter aanvulling van de zonne-energie om toch je auto te kunnen opladen op bewolkte dagen.

#### Boost modus

Door slim en dynamisch het verbruik van het pand uit te lezen, kan jouw laadstation altijd het maximale restant gebruiken voor je auto. Zo laad je altijd zo snel mogelijk op zonder dat je stoppen doorslaan!

Let op! Wanneer een solarmodus is ingesteld wordt er alleen geladen als er zonne-energie wordt teruggeleverd. Als alle zonnestroom wordt opgebruikt in het pand zal het laden stoppen. Meer informatie vind je hier:

[volttime.com/solar](http://volttime.com/solar)